

# ESTRATÉGIA ORGANIZACIONAL

## VISÃO

Construímos a melhor rede de parcerias no fabrico de moldes e injeção de peças em plástico.

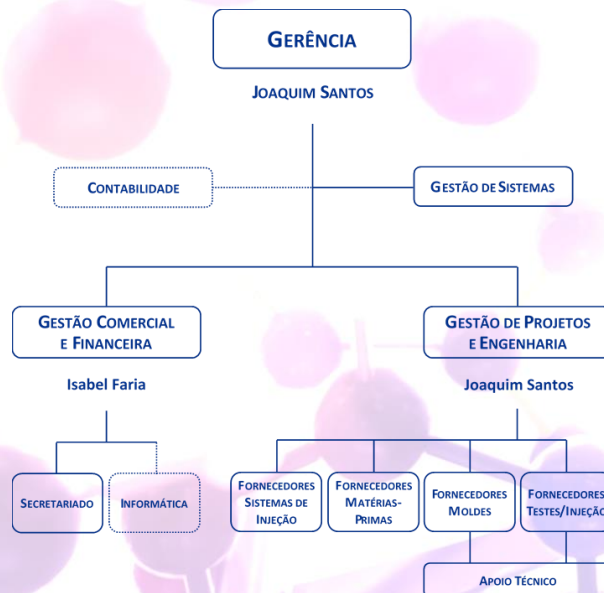
## MISSÃO

A **SANTOS & SCHULZ** pretende ser uma referência no mercado na Gestão de Projetos de Engenharia de Moldes e de Injeção de Peças em Plástico.

## VALORES

Assumimos como valores fundamentais na nossa organização: o rigor, honestidade e o sentido de responsabilidade. Reconhecemos e valorizamos a ética profissional e o respeito nas relações entre os nossos Clientes e Fornecedores, o espírito de trabalho em equipa, o dinamismo e iniciativa do nosso Capital Humano.

## ORGANOGRAMA



## POLÍTICA DE GESTÃO

- ✓ Assegurar a Gestão de Projetos de Engenharia de Moldes e de Injeção de Peças em Plástico, garantindo o cumprimento dos requisitos de todas as partes interessadas;
- ✓ Cumprir toda a legislação, normas e regulamentos que lhe são aplicáveis, bem como a melhoria contínua da eficácia do Sistema Integrado de Melhoria da Qualidade, Ambiente e Segurança e Saúde no Trabalho;
- ✓ Identificar adequadamente as necessidades e expectativas dos Clientes, de modo a obter a sua Satisfação;
- ✓ Desenvolver uma cultura orientada para a proteção do ambiente, para a redução ao máximo dos impactos ambientais negativos e para a melhoria contínua do desempenho ambiental da **SANTOS & SCHULZ** e das partes interessadas relevantes;
- ✓ Promover sistematicamente a identificação dos perigos e apreciação dos riscos, de modo a tomar medidas para a melhoria contínua e para manter condições saudáveis e seguras, para todas as pessoas estarem com o nível de risco aceitável e manter os incidentes a zero;
- ✓ Integrar de forma continuada os fornecedores no nosso Sistema de Gestão de modo a contribuir para a melhoria do seu desempenho e da sua satisfação;
- ✓ Valorizar e incentivar a consulta, participação e consciencialização de todos os colaboradores, assegurando a sua formação contínua, de modo a contribuir para melhorar a qualidade, ambiente e segurança dos produtos e serviços;
- ✓ Planear, realizar, avaliar e melhorar continuamente os nossos produtos, processos e organização com o objetivo de obter a Excelência.